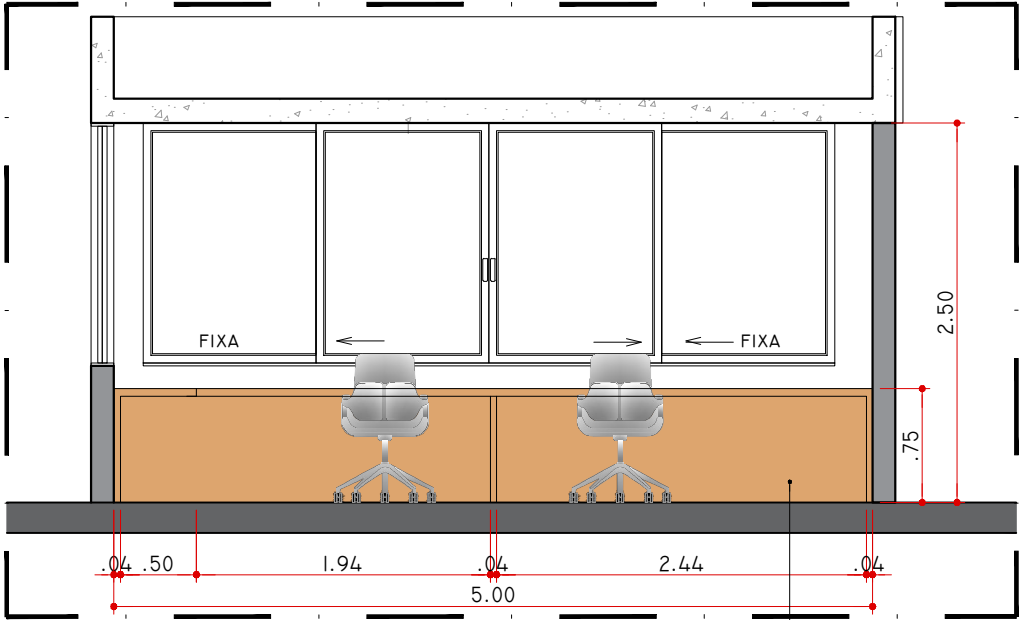
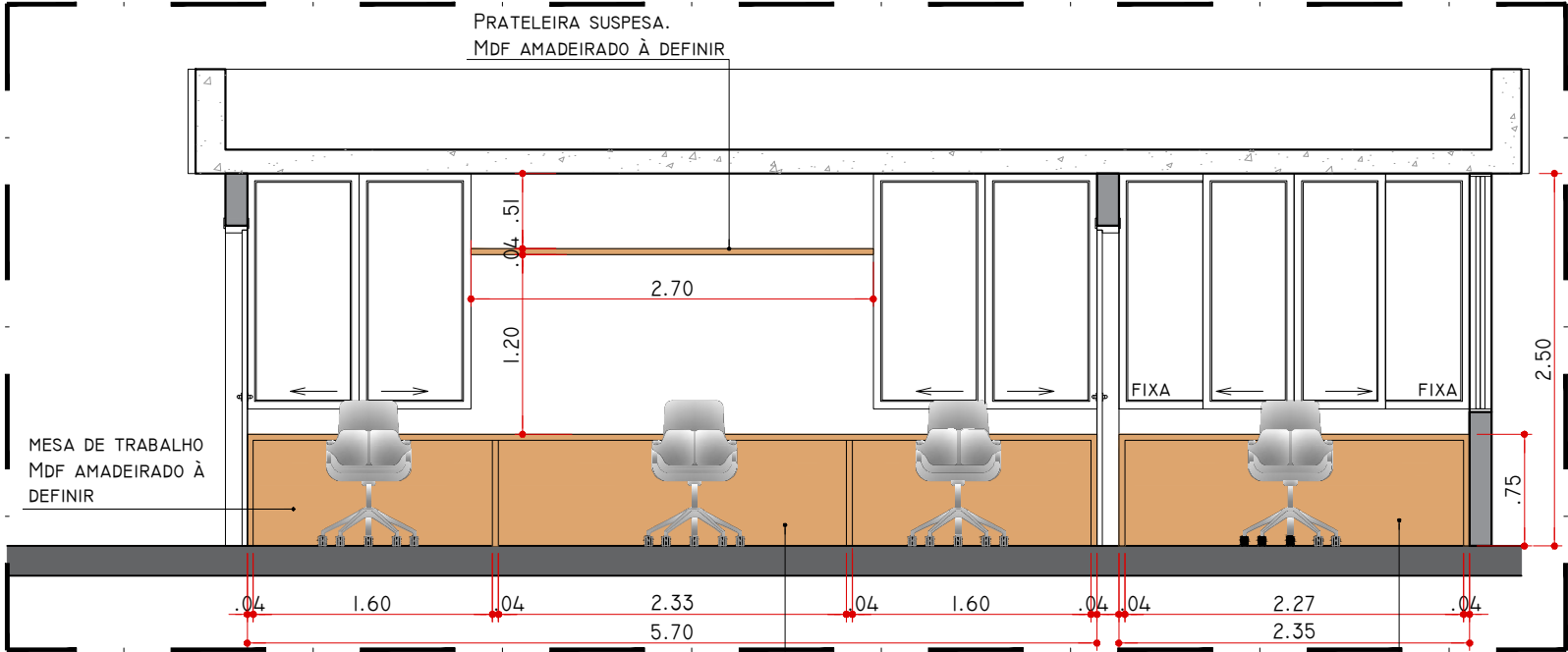


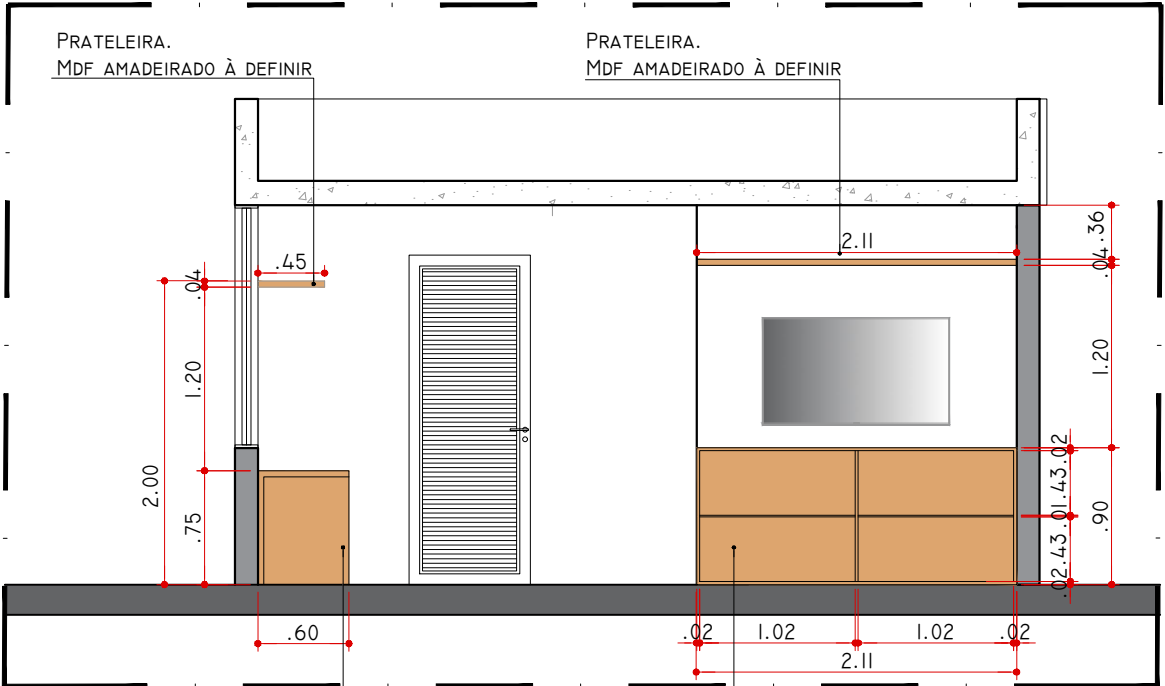
CORTE A - ESTACIONAMENTO
VEREADORES
ESC. 1:50



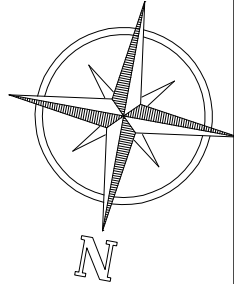
CORTE C - ESTACIONAMENTO
VEREADORES
ESC. 1:50




CORTE B - ESTACIONAMENTO
VEREADORES
ESC. 1:50



CORTE D - ESTACIONAMENTO
VEREADORES
ESC. 1:50



OBSERVAÇÕES	REVISÃO	REVISADO POR	DESCRIÇÃO	DATA	ROSELY VAZ FEIJÓ & cia Ltda.		 CÂMARA MUNICIPAL DE CUBATÃO		ASSUNTO : PROJETO ARQUITETÔNICO PARA ÁREA DE ESTACIONAMENTO EM ANEXO A SEDE PRINCIPAL DA CÂMARA MUNICIPAL DE CUBATÃO		LOCAL : RUA PEDRO DE TOLEDO - CUBATÃO - SP		FOLHA: 19/20	
	R00	CAROLINA	EMIÇÃO INICIAL	ABRIL-24										
						AUTOR DO PROJETO arq. ROSELY VAZ FEIJÓ		BAIRRO : CENTRO		ETAPA : PROJETO EXECUTIVO DETALHAMENTO		REV. 00		
						CAU N° A15953-0		VISTO		DESENHO : DETALHAMENTO MARCENARIA				
						PROJ.		VISTO						
						DES.		DATA ABRIL-2024						
						RESP. TÉCNICO arq. ROSELY VAZ FEIJÓ		VISTO		ESCALA : 1:50		DATA: ABRIL-2024		
						CAU N° A15953-0		ARQUIVO CAD 464-EXE-DETALHAMENTO		PROCESSO: nº 02/2024				